

1月は本誌ではあまり紹介していない世界のデザイナー特集です。

ノルウェーデザイン 界の若手グループ

Torbjørn AnderssenとEspen Vollによるノルウェー出身のデザインユニット。Anderssenはミュージシャンと教育者、Vollは陶芸家と建築家の両親を持ち、共にクリエイティブな家系で育つ。両者 Bergen Academy of Art and Design と Oslo National Academy of Art を卒業した後、2000年に Norway Says を立ち上げる。ノルウェーデザインをリードする若手。



SPLINE by ANDERSSSEN & VOLL

ワーナー・アイスリンガー 最新テクノロジーと新しい素材

1964年ドイツ生まれ。1991年ベルリンの芸術大学卒業。1989年スタジオ・デルッキやロンドンでジャスパー・モリソンとロン・アラドと共にデザイン活動を行う。1993年スタジオ・アイスリンガーを設立。コンパッソドーロ賞やレッドドット賞など数々の賞を受賞。ヴィトラ・デザイン・ミュージアムやニューヨーク現代美術館などで作品が展示。



Hemp Chair by Werner Aisslinger

インドのデザイナー サテンドラ・パクハレ

1967年インドで生まれる。インドでデザインの修士課程を修了し、スイスでプロダクトデザインを学び、オランダのフィリップス社に就職。1998年アムステルダムにデザイン・スタジオを設立。最近では、ステドライク美術館(アムステルダム)とオット美術館(ポローニャ)で個展を行う。ユニークな形の Easy Chair はアイコン的な存在。



Easy Chair by Satyendra Pakhalé

オランダ特有の色や形 を創造イネケ・ハンス

オランダ生まれの女性デザイナー。Hogeschool voor de Kunsten Arnhem で3Dデザインを学び、1995年ロンドン・ロイヤルカレッジ・オブ・アートにてファニチャーデザインの修士号を取得。イギリスの HABITAT で3年間働いた後、1998年、オランダに自身のスタジオ INEKEHANS/ARNHEM を設立。カラーやフォルムを通してオランダ特有のイメージや民族的な伝統を表現。



Swing Chair by Ineke Hans

ジェフリー・バーネット NY在住のデザイナー

1964年イリノイ州生まれ。1995年ニューヨークを拠点とするデザインコンサルティング会社を設立。1996年ニューヨーク国際現代家具見本市にてコレクションを発表、エディターズアワード最優秀賞受賞。家具、照明器具、企業のアートコレクションなど、ヨーロッパ企業との仕事はアメリカに於いてヨーロッパデザイン存在感をより確率させた。



METROPOLITAN '14 by Jeffrey Bennett

ニコル・アビシャー 若き女性デザイナー

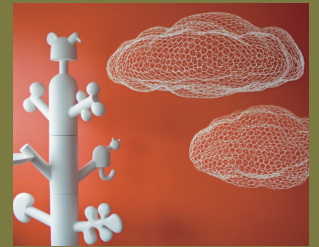
1980年スイス生まれ。Ecole Cantonale d'Art de Lausanne で工業デザインを学ぶ。2003年のサローネや2004年の Designers' Saturday (ランゲンタール) にてスツール「Pylon」を発表。2002年には D&AD Student Awards の大賞受賞。卒業後は Bread&Butter (スイス) や Norway Says (ノルウェー) など、世界各国のデザイン集団と仕事を手掛け、グラフィックデザイナーでもある。



PYLON by Nicole Aebischer

金網アートの魔術師

ベネディータ・モリ・ウバルディーニミラノを拠点に活動する女流アーティスト(芸術家)。元々は絵画修復士の勉強をしていたが、沸き上がる創造欲を我慢できず、ロンドン在住当時の1991年頃から創作活動を始めた。中でも風船を使った自称「Ugly Art」(醜いアート)や、金網を使って動物や人間を幻想的に表現した作品で世界的に注目を受け始めている。



CLOUDS by Benedetta Mori Ubbaldini

人気のマイケル・アナスタシアデス

1967年キプロス島生まれ、ロンドンの大学で土木技術を学んだ後、ロイヤル・カレッジ・オブ・アートで工業デザインを学び、1994年にロンドンに自身のスタジオを設立。作品はニューヨーク近代美術館、V&A 博物館などのパーマネントコレクションに選定されている。球体や三角錐など基本的にシンプルな形のデザイン。



String Lights sphere



String Lights cone

String Lights by Michael Anastassiades

